

Řez A - A

Řez F - F

Řez C - C

Řez B - E

Řez D - D

Řez E - E

KOZLÍK - DESKA 400mm  
3 kusy/m<sup>2</sup>

KOZLÍK - DESKA 250mm  
3 kusy/m<sup>2</sup>

SPONY - STĚNA 400mm  
4 kusy/m<sup>2</sup>

SPONY - STĚNA 300mm  
4 kusy/m<sup>2</sup>

⑨ 736  $\varnothing$  12 L=4700mm

② 130  $\phi$  14 L=10220mm

③ 138 Ø 14 L=9720mm

⑦ 128  $\phi$  12 L=9120mm

⑧ 192 Ø 12 L=8620mm

16 22 Ø 12 L=7000mm

① 518  $\phi$  14 L=2700mm

4 58 ø 14 L=2600mm

5) 256 ø 12 L=2720mm

6 64 ø 12 L=2620mm

15 42  $\phi$  12 L=8600mm

10 258 Ø 12 L=2300mm

11 58 ø 12 L=2200mm

12 120 Ø 12 L=2170mm

14 70 ø 12 L=2150mm

## VÝPIS PRUTŮ A SÍTÍ

[illegible]

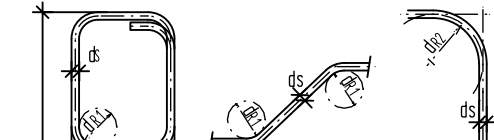
## POZNÁMKY

1. DO PRACOVNÍCH SPÁR VLOŽIT TĚSNÍCÍ BOBTNAJÍCÍ PÁSY
2. OTVORY BUDOU DODATEČNĚ VRTANÉ

## KÓTOVÁNÍ VÝZTUŽE



## OHYBY VÝZTUŽE



Trminky, háky  
Smýkavá výztuž

ds	<20	≥20
ØR1	4ø5	5ø5

Ohýbaná tažená výztuž

krytí	≥ 3ds,min50mm	<3ds,<50mm
ØR2	15ds	20ds

PŘI OHÝBÁNÍ VÝZTUŽE JE NUTNÉ DOORZET USTANOVENÍ ČSN 73120  
NAVHOVÁNÍ BETONOVÝCH KONSTRUKCÍ - ZMĚNA "a" ČL. 11.2.3.1 -  
ZAKRÝVÁNÍ VLOŽEK BETONÁŘSKÉ VÝZTUŽE

BETON - C30/37 XC4,XA3,XF3, max průsak 40 mm dle ČSN EN 12390-8  
PODKLADNÍ BETON - C10/12 XC0

NAVRŽENO DLE ČSN EN 206-1      Objem = 134.295 m<sup>3</sup>

BETONOVÁ SMĚS MĚKKÁ

KRYTI VYZTUZE 40mm  
OCELI B 500B

PŘI OHYBECH KOTOVÁN VNĚJŠÍ ROZMĚR

CELKOVÉ DÉLKY VLOŽEK JSOU STŘIŽNÉ DÉLKY

$$\pm 0,000 = 449.15 \text{ m n.m.}$$

VÝPRAVČADL	PROJEKTANT	HLAV.	INŽ. PROJEKTU	AUTORIZAČNÁ OSOBA	<div>PIK</div> <div>V Í T E K</div> <div><i>inženýring a projektová kancelář</i></div>	
VÁNĚK	VÁNĚK	DLIK	DLIK	DLIK		
INVESTOR	OBC. ZAJEČOV	DOPR.	HORŮVCE	KÚ		STŘEDOSKÝ
NÁZEV STAVBY						
ZAJEČOV						
ROZŠÍŘENÍ A INTENZIFIKACE ČOV,						
HORNÍ KVÁN - KANALIZACE A VODOVOD						
					ATELIER PRÁHA	ČÍS. SOUPRAVY
					DATUM 06/2021	
					STUPEŇ DPS	
					FORMÁT 6x44	
					MÉRITKO 1:50	
					SOURČ	
OBSAH VÝKRESU						
SO 02 - SDRUŽENÝ OBJEKT BIOREAKTORŮ						ČÍS. VÝKRESU
ZÁK. TVARU						
					ZÁK. ČÍSLO	
					21-068	D.1.24